

Urząd Gminy Łowicz

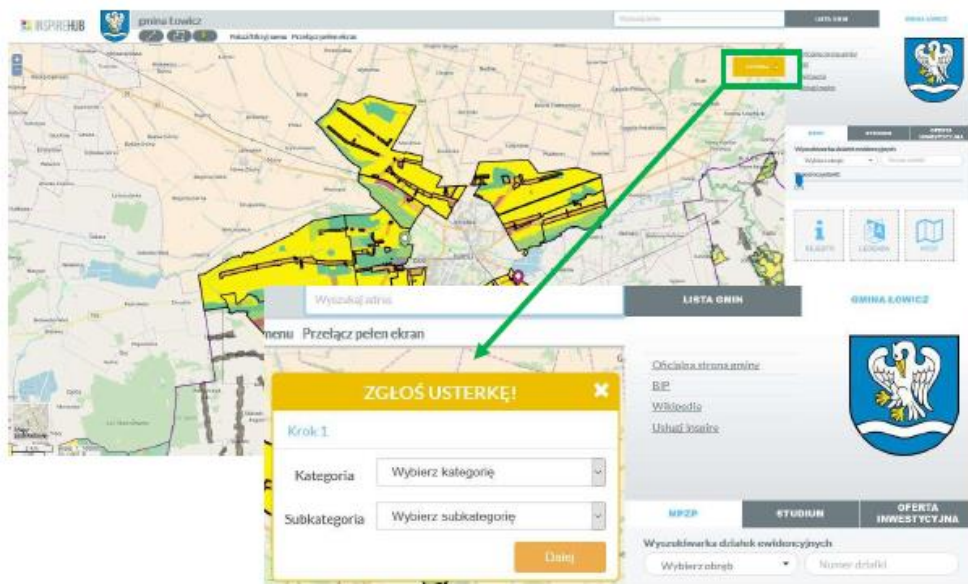
Ul. Długa 12

99-400 Łowicz



## USTERKA- NOWA FUNKCJALNOŚĆ NA PORTALU MAPOWYM GMINY ŁOWICZ

USTERKA służy zgłaszania sytuacji wyjątkowych i usterek na terenie gminy Łowicz. Zgłoszenie usterki, Użytkownik rozpoczyna od kliknięcia w zakładkę Usterka.



Urząd Gminy Łowicz

Ul. Długa 12

99-400 Łowicz



### ZGŁOSZENIE USTERKI- INSTRUKCJA DLA UŻYTKOWNIKA KROK 1. RODZAJ USTERKI

W 1 kroku Użytkownik określa kategorię oraz subkategorię zgłaszanej usterki.

**ZGŁOŚ USTERKĘ!** ✕

Krok 1

Kategoria

Subkategoria

**Dalej**

Użytkownik rozpoczyna od wyboru kategorii spośród 5 grup tematycznych:

- Bezpieczeństwo
- Drogi
- Infrastruktura
- Inne
- Przyroda

**ZGŁOŚ USTERKĘ!** ✕

Krok 1

Kategoria

Subkategoria

Bezpieczeństwo

Budynki

**Drogi**

Infrastruktura

Inne

Przyroda



W ramach każdej grup tematycznej użytkownik ma do wyboru szeroką gamę subkategorii.

### KROK 2. LOKALIZACJA

W kroku 2 użytkownik wskazuje lokalizację powstałej usterki.



Lokalizację możemy określić na 3 sposoby poprzez wskazanie:

- Obręb i numeru działki,
  - Adresu,
  - kursorem lokalizacji na mapie.
- Użytkownik z listy rozwijalnej wybiera Obręb ewidencyjny a następnie podaje działkę otrzymując jednocześnie autopodpowiedź ze strony programu.



- Wpisując adres następuje automatyczne przekierowanie do widoku wybranej lokalizacji.



- Wybierając lokalizację z mapy kursorem otrzymujemy współrzędne X, Y usterki.



Po wystaniu zgłoszenia, na stronie wyświetli się komunikat potwierdzający zgłoszenie usterki.



Zgłoszona usterka trafia do panelu Administratora, gdzie następuje sprawdzenie zgłoszenia, następnie po zatwierdzeniu, jest także wizualizowana na mapie – dodawane są kolejne znaczniki.



The screenshot shows the Gmina Łowicz portal interface. A map is displayed with a yellow area highlighted. A modal window titled "Zgłoszenie usterki" (Report a problem) is open, showing the following details:

ID:	4
Kategoria:	Przejezd
Subkategoria:	Zonektyślozenie wody
Tytuł:	Woda
Załącznik:	Brak załączników
Popierasz:	<input type="button" value="Kliknij x"/>
Liczba osób popierających:	4

The interface also includes a search bar, navigation tabs (LISTA GMIN, GMINA ŁOWICZ), and a sidebar with options like "Działania administracyjne", "BP", "Wskazania", and "Usługi Inwest".

- Klikając w znacznik na mapie, Użytkownik ma dostęp do informacji dotyczących zgłoszonych usterek na terenie gminy.
- Z poziomu okna informacji na mapie Użytkownik ma możliwość podglądu załącznika.
- Każdy Użytkownik Portalu może poprzeć usterkę poprzez kliknięcie "łapki" - 🇺🇸
- W momencie, gdy usterka zostaje usunięta lub jej status ulega zmianie, Zgłaszający otrzymuje maila z odpowiednią informacją.

The screenshot shows an email notification with the following content:

**W-ustereka**  
 Od: [uslugi@gminalowicz.pl](mailto:uslugi@gminalowicz.pl)  
 Do: [uslugi@gminalowicz.pl](mailto:uslugi@gminalowicz.pl)  
 Data: 21.09

Stanowisz: **Wskazanie**

Status zgłoszonej usterki został zmieniony.

Grupa Danych i Hasła Ciągła  
 Rynek 25  
 60-820 Cielistka